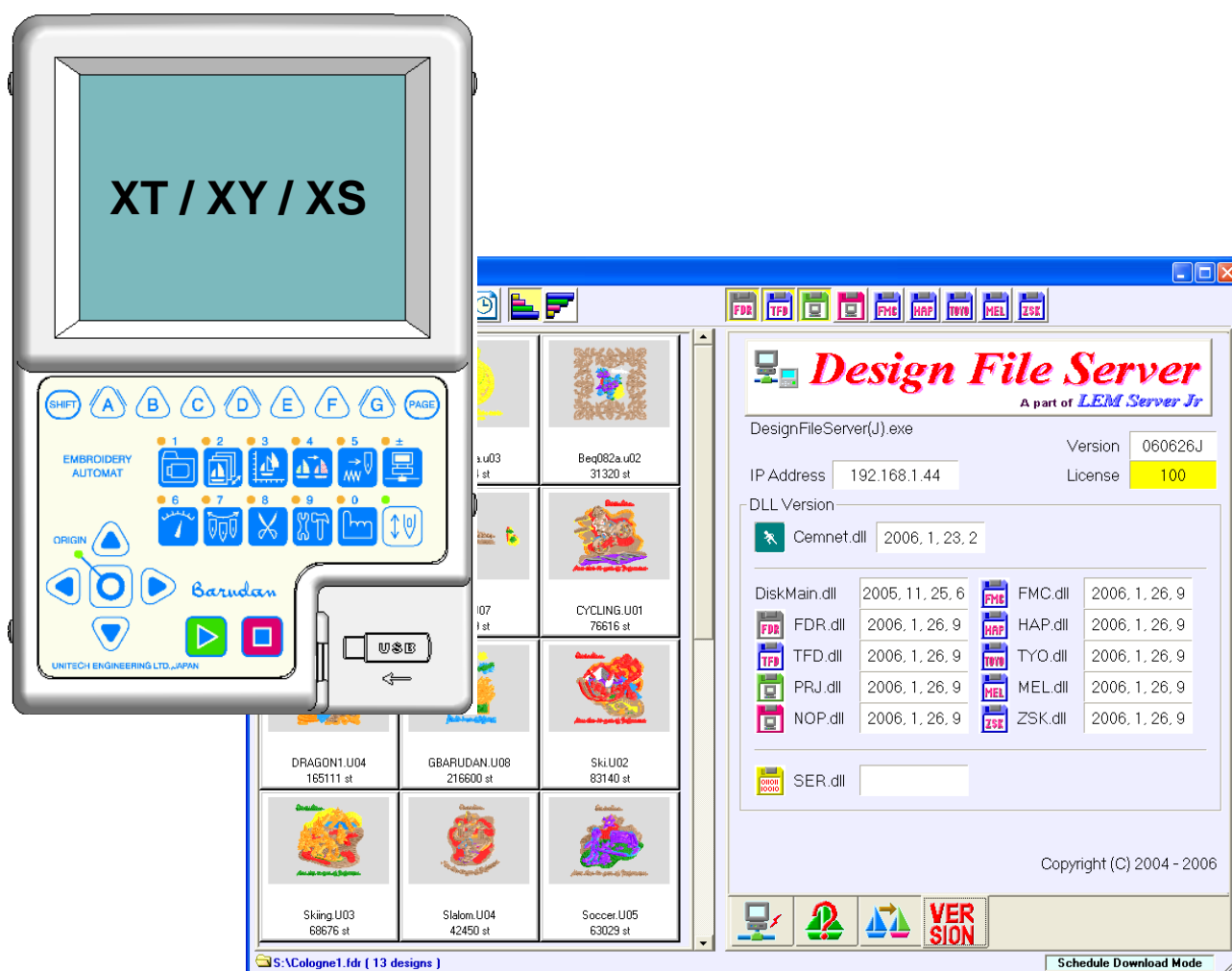


# Design File Server

## Gerenciador de Desenhos

Transferência de Bordados para as Máquinas

## Série X



Janeiro, 2017

Atualizado em agosto 2023

Barudan

# Transferir Bordados para as Máquinas Série X, através do Design File Server (DFS)

## Conexão via Cabo Serial

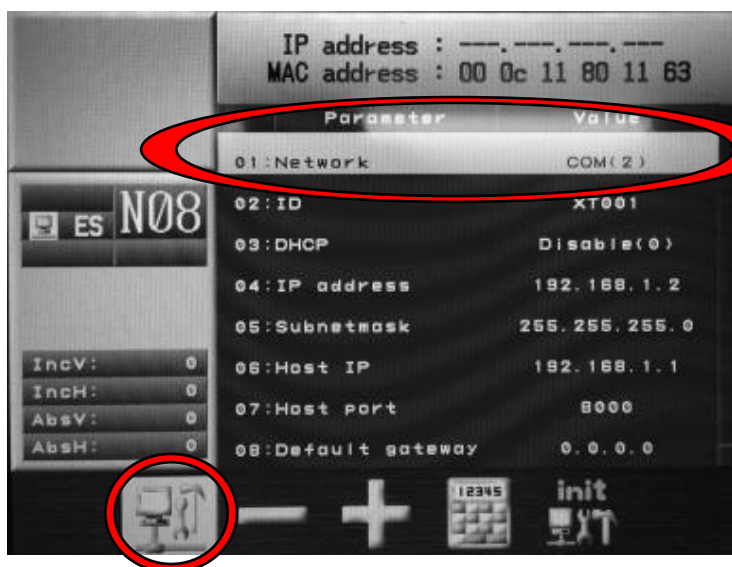
Instruções para salvar bordados nas máquinas Série BEX\_, a partir do DFS, através de cabo Serial. Configure o software Design File Server para **Modo Protocolo**.

\*Consulte os *Manuais de Instruções do DFS*, para obter informações sobre a respectiva operação.

### A. Configuração

1. Pressione a **Tecla de Serviço**, . É apresentado o ícone de Configuração de Serviços.

2. Pressione a **Tecla B** sob o ícone  de configuração da Rede.



3. Selecione o primeiro item "Network" e altere para "COM (2)".

Esta alteração é feita apenas uma vez para que a máquina reconheça a conexão Serial

4. Desligue a máquina. Tenha certeza que o software DFS esteja instalado e corretamente configurado. Certifique-se também que o cabo serial está conectado no computador e na máquina.
5. Ligue a máquina. A mesma deverá reconhecer a conexão. Do lado esquerdo da tela é possível verificar um pequeno computador que indicará se há ou não conexão:



Conexão funcionando perfeitamente.




Sem Conexão.



## B. Transferência

1. Pressione a **Tecla de Rede**  , para abrir a tela de Rede.



2. Utilize as **Teclas Setas** e selecione o bordado.
3. Caso necessário, pressione a **Tecla C** sob o ícone  , para apresentar as informações do Bordado.



4. Pressione a **Tecla C** sob o ícone  , para regressar.
5. Pressione a **Tecla G** sob o ícone  , para iniciar a transferência.
6. Quando a importação é concluída, a tela regressa ao Menu Iniciar, mas o bordado importado mantém-se selecionado.

## Conexão via Cabo de Rede

Instruções para salvar bordados nas máquinas Série BEX\_, a partir do DFS, através de cabo de Rede/Lan.

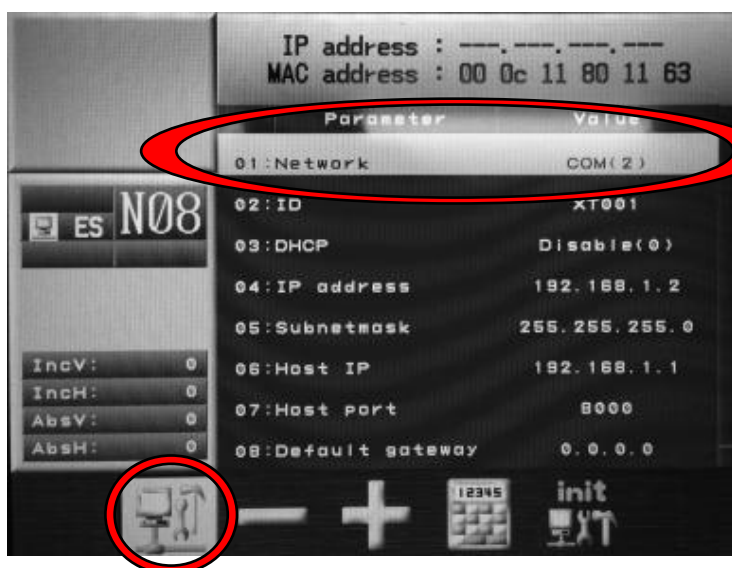
Configure o software Design File Server para **Modo de Busca Agendada**.

\*Consulte os *Manuais de Instruções do DFS*, para obter informações sobre a respectiva operação.

### A. Configuração

1. Pressione a **Tecla de Serviço**, . É apresentado o ícone de Configuração de Serviços.

2. Pressione a **Tecla B** sob o ícone  de configuração da Rede.



3. Selecione o primeiro item "Network" e altere para "LAN (1)".

Esta alteração é feita apenas uma vez para que a máquina reconheça a conexão de Rede.

4. Selecione o item 4 (IP Address) e coloque o endereço exclusivo de IP da máquina
5. Selecione o item 9 (Host IP) e coloque o mesmo IP fixo do computador.
6. Desligue a máquina. Tenha certeza que o software DFS esteja instalado e corretamente configurado. Certifique-se também que o cabo de rede "cross" está conectado no computador e na máquina.
7. Ligue a máquina. A mesma deverá reconhecer a conexão. Do lado esquerdo da tela é possível verificar um pequeno computador que indicará se há ou não conexão:



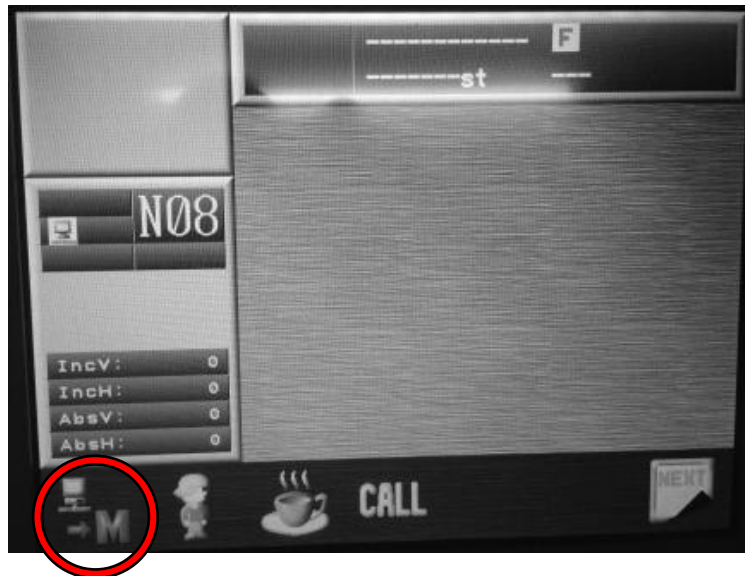
Conexão funcionando perfeitamente.



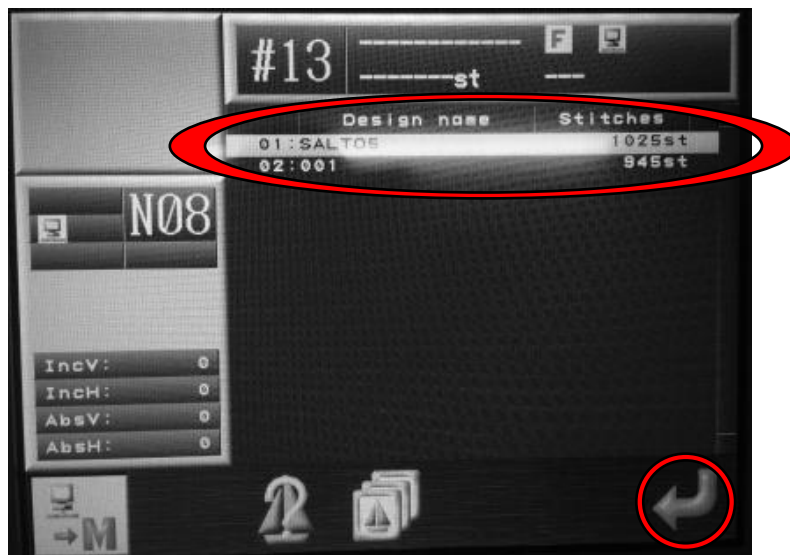
Sem Conexão.


## B. Transferência

1. Pressione a **Tecla de Rede**  , para abrir a tela de Rede.





2. Pressione a **Tecla A** sob o ícone para apresentar a lista de bordados agendados.  
Os bordados são apresentados na ordem que foram agendados no software DFS. Não é possível escolher o bordado. Os mesmos serão baixados na ordem apresentada.



3. Caso necessário, pressione a **Tecla C** sob o ícone , para apresentar as informações do Bordado.



4. Pressione a **Tecla C** sob o ícone , para regressar.
5. Pressione a **Tecla G** sob o ícone , para iniciar a transferência.
6. Quando a importação é concluída, a tela regressa ao Menu Iniciar, mas o bordado importado mantém-se selecionado.