

Lubrificação – Drop Table - S15_CII (15 agulhas)

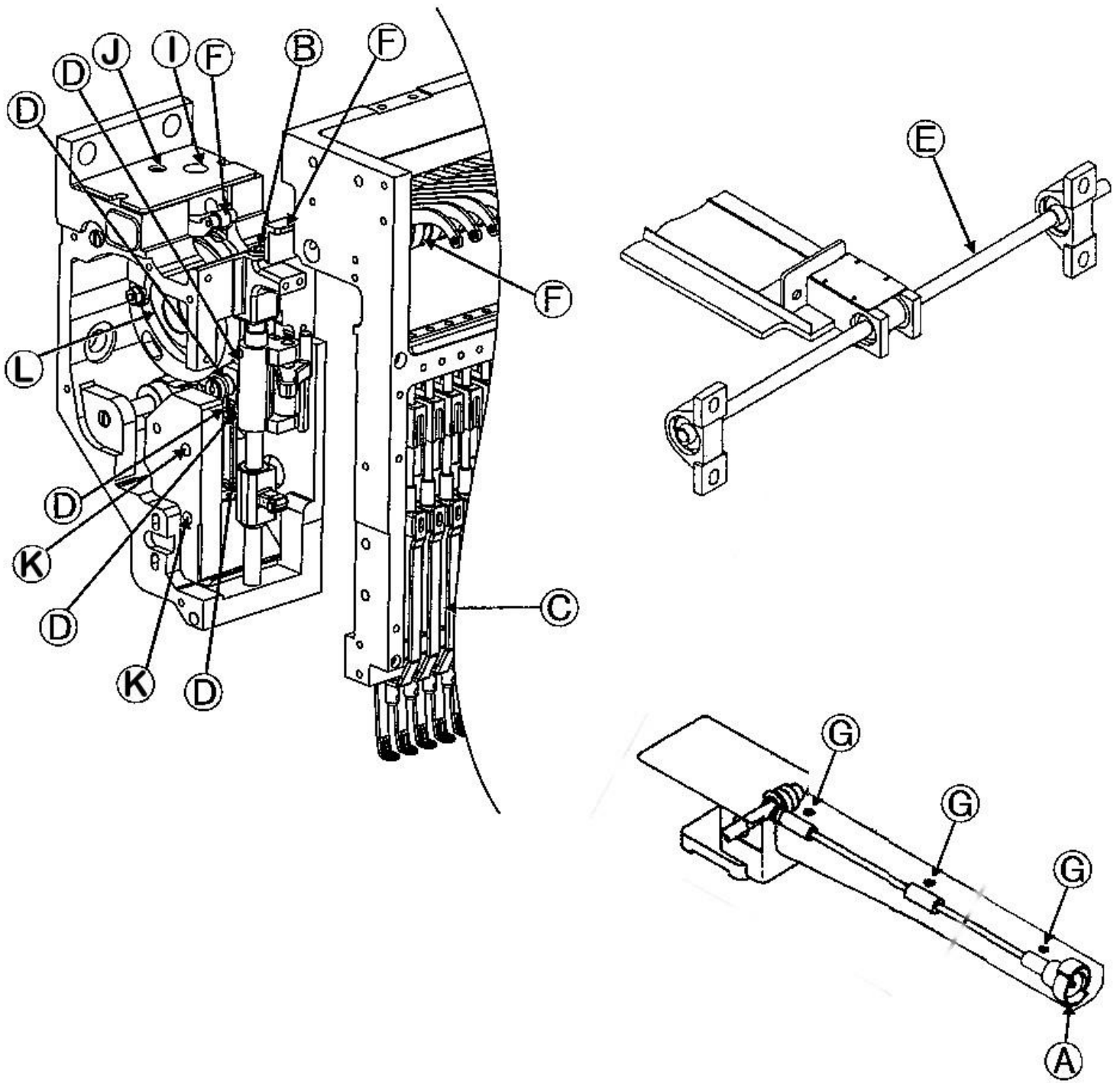


Tabela de Lubrificação para os Modelos série X - S15					
Identificação		Ref.	Lubrificante	Freqüência	Quantidade
Lançadeira	A	KF220700	óleo fino	a cada 4~6 horas	1 gota no berço
Eixo vertical	B	QK230170	óleo fino	1 vez por semana	2~3 gotas
Feltro	C	SL230081	óleo fino	1 vez por mês	humidecer
Biela do excêntrico	I	NB0QK230220	óleo grosso	1 vez por semana	1 gota
Alavanca	J	NB2QK230260			
Bielas	D	NB0QK230080 NB0QK230050 NB0QK230070			
Guias do pantógrafo	E		óleo grosso	a cada 3 meses	camada fina
Estica Fio	F	QK230590	graxa branca a base de "Lithium" (tubo ou spray)	a cada 6 meses	camada fina
Cam S6S	L	QK230240			
Cam K4	K	QK230040			
Braço cilíndrico	G		óleo fino	1 vez por semana	2~3 gotas

1. A lubrificação somente poderá ser feita quando a máquina estiver parada.
2. É aconselhável que a lubrificação seja feita sempre no início da semana
3. Esta tabela esta prevista para um turno de 8 horas. Caso a máquina trabalhe 2 ou 3 turnos, passe a lubrificar o ponto A em todos os turnos.

Janeiro 2015



ANTES DE IMPRIMIR pense em sua responsabilidade e compromisso com o MEIO AMBIENTE!