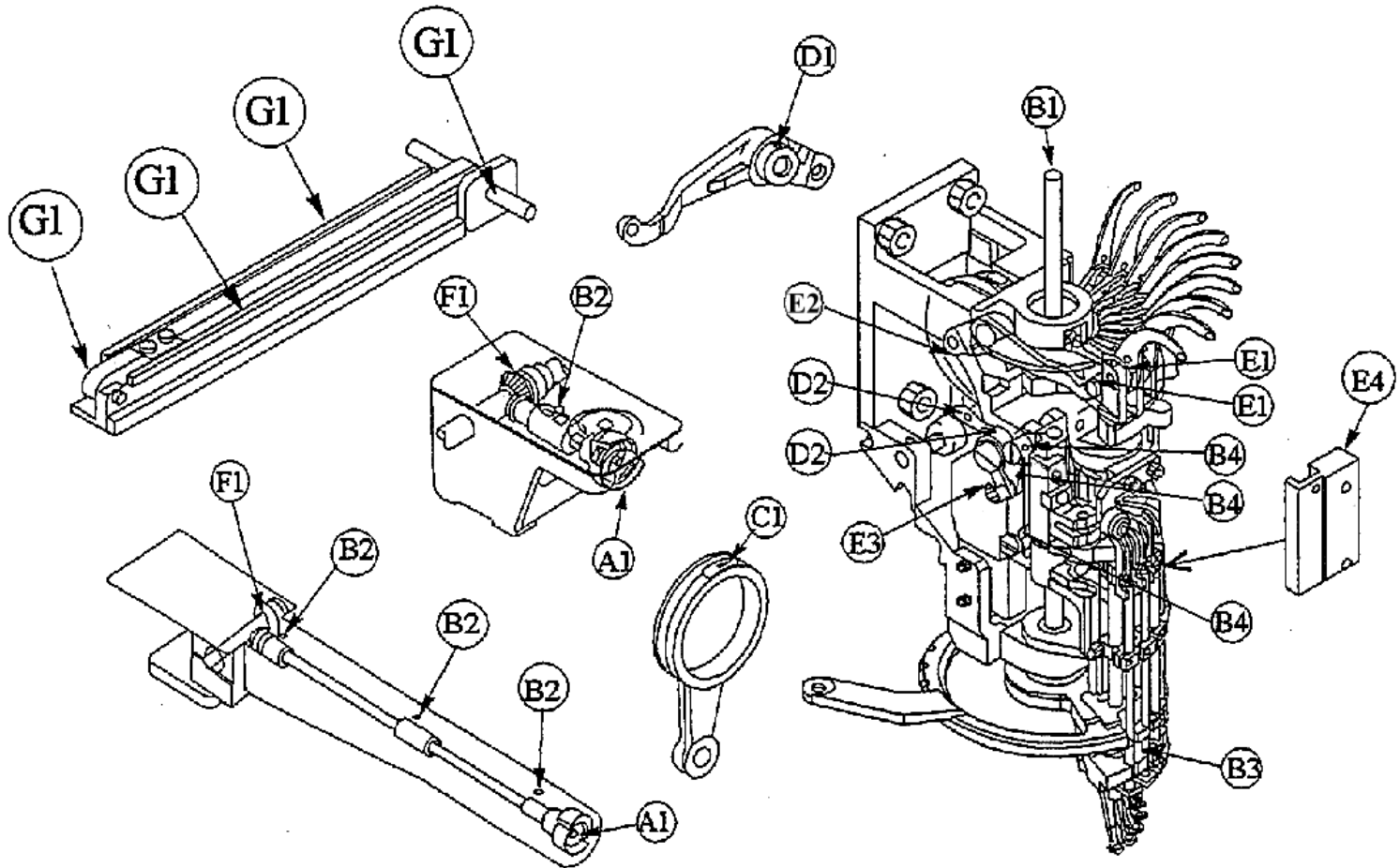


## Lubrificação – Y9 (9 agulhas)



**TABELA DE LUBRIFICAÇÃO PARA O CABEÇOTE ROTATIVO - Y9**

Identificação		Ref.	Lubrificante	Frequência	Quantidade
Lançadeira	A1	KF220700	óleo fino	a cada 6 horas	1 gota
Eixo principal do cab.	B1	HT230541		1 vez por semana	2~3 gotas
Chapa de Ponto	B2	HV250010		1 vez por semana	1 gota
Feltro	B3	HT230111		1 vez por mês	humidecer
Bielas	B4	HT230201C	óleo grosso	1 vez por mês	1 gota
		HT230491C			
		HT230480C			
Biela do excêntrico	C1	RH230280	óleo grosso	1 vez por semana	4~5 gotas
Alavanca do estica fio	D1	RR230040	óleo grosso	1 vez por mês	2~3 gotas
	D2	-----	não há lubrificação	-----	-----
Estica fio	E1	HT230941	graxa branca a base de "Lithium" (tubo ou spray)	a cada 6 meses	camada fina
Cam H6/J1B	E2	RR230260			
Cam K2	E3	MK230071			
Guia do calcador	E4	HT230420C			
Engrenagem da lançadeira	F1	HP220712 HP321082	graxa branca a base de "Lithium" (tubo)	a cada 6 meses	encher o local
Guias lineares do pantógrafo	G1		óleo grosso	a cada 6 meses	camada grossa

1. A lubrificação somente poderá ser feita quando a máquina estiver parada.
2. Os pontos B1, C1 e D1 poderão ser lubrificados através dos três furos da capa superior.
3. É aconselhável que a lubrificação seja feita sempre no início da semana
4. Esta tabela esta prevista para um turno de 8 horas. Caso a máquina trabalhe 2 ou 3 turnos, passe a lubrificar o ponto A1 uma vez por turno.

Janeiro 2015



ANTES DE IMPRIMIR pense em sua responsabilidade e compromisso com o MEIO AMBIENTE!