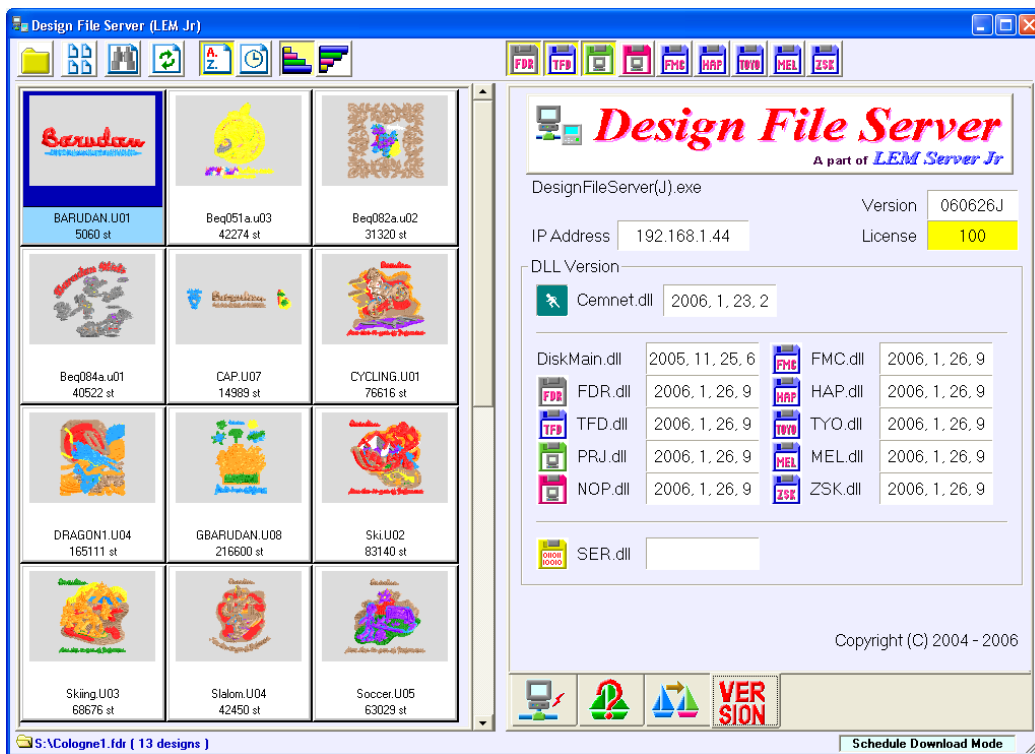


Design File Server

Gerenciador de Desenhos

Transferência de Bordados para as Máquinas

Série D e V



Agosto, 2023

Barudan

Transferir Bordados para as Máquinas Série D & V, através do Design File Server (DFS)

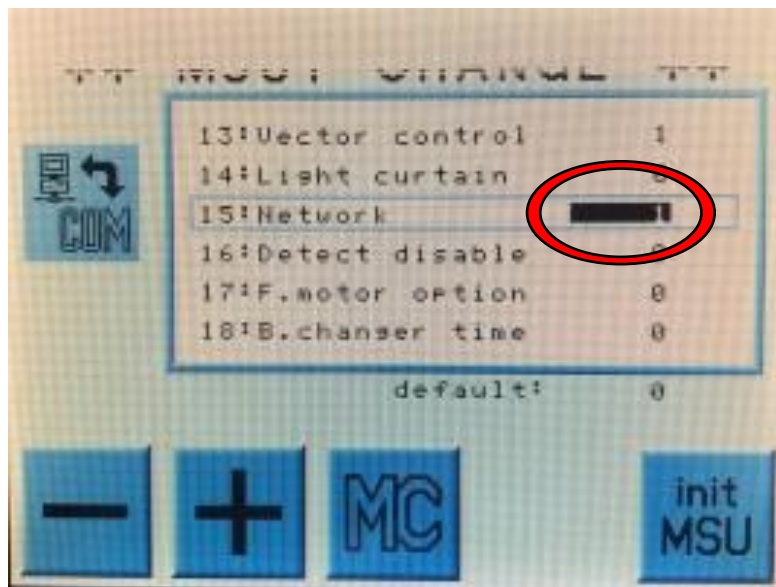
Conexão via Cabo Serial

Configure o software Design File Server para **Modo Protocolo**.

*Consulte os *Manuais de Instruções do DFS*, para obter informações sobre a respectiva operação.

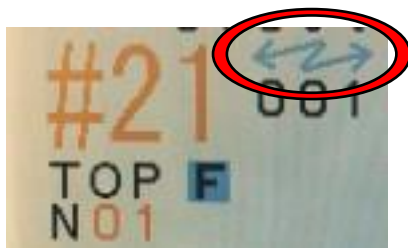
A. Configuração

1. Entre nos parâmetros MSU1 do painel da máquina.
 - a. Aperte a tecla Manual.
 - b. Aperte a tecla E Next.
 - c. Aperte a tecla A MC.
 - d. Aperte e segure a tecla D até a tela mudar.
 - e. Entre com o código ABCBC e aperte a tecla E Enter.
 - f. Aperte a tecla D MSU.
 - g. Com as tecla Setas, siga até o parâmetro 15 Network e altere de 0 para 1
 - h. Aperte a tecla Manual e confirme as alterações.



2. Desligue a máquina. Tenha certeza que o software DFS esteja instalado e corretamente configurado. Certifique-se também que o cabo serial esteja conectado.

3. Ligue a máquina. A mesma deverá reconhecer a conexão. Verifique o status do “raio” no painel, que indicará se há ou não conexão:



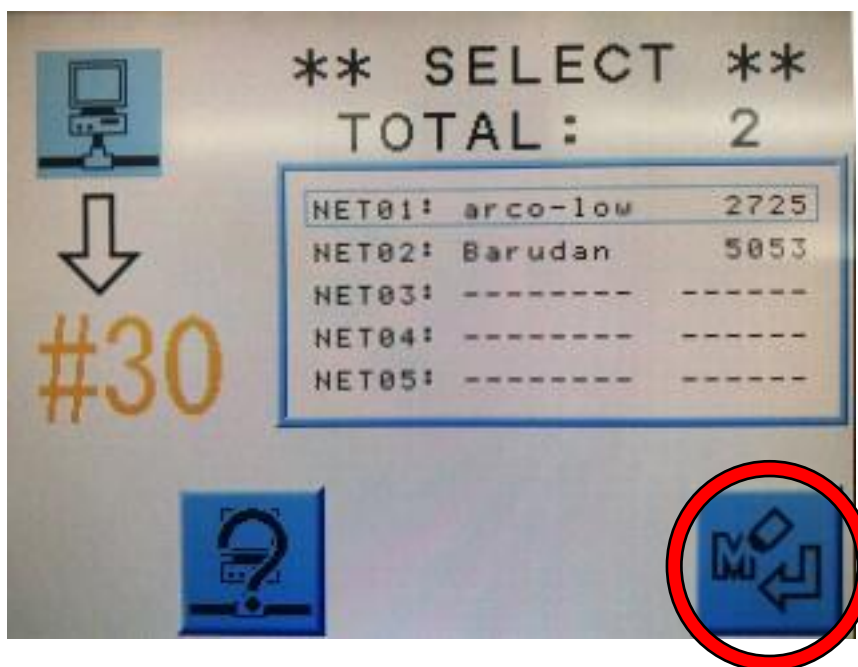
COM CONEXÃO




SEM CONEXÃO

B. Transferência

1. Pressione o ícone **Rede**, para abrir a tela de rede.
2. Escolha o bordado da lista.



3. Pressione a tecla **E** sob o ícone , para iniciar a transferência.
4. Quando a importação é concluída, a tela regressa ao menu inicial e o bordado importado mantém-se selecionado.

Conexão via Cabo de Rede

As instruções abaixo servem apenas para Série V.

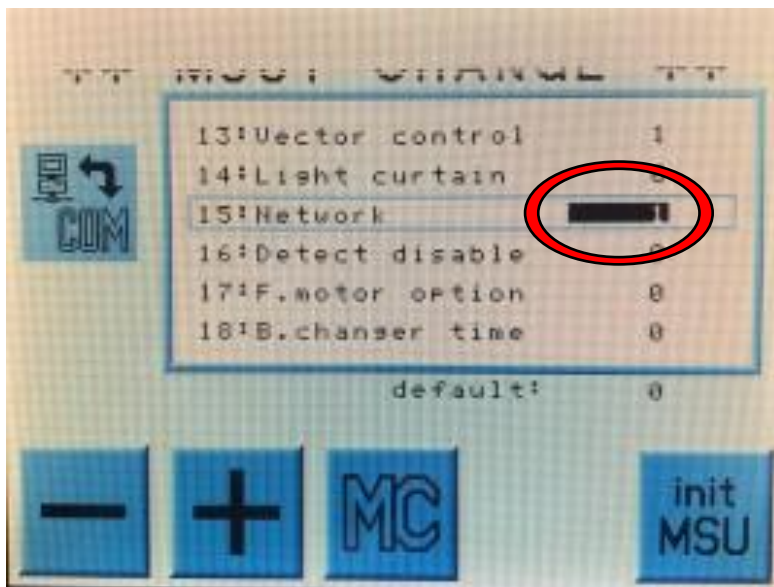
No caso de conexão direta entre máquina e computador, configure o computador com IP fixo.

O software Design File Server deve estar configurado para **Modo de Busca Agendada** (Schedule Download Mode).

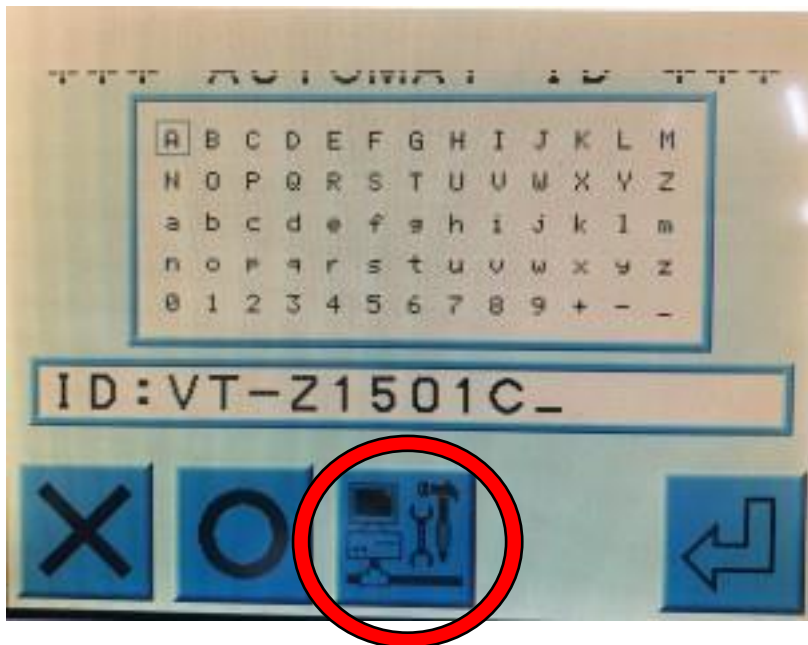
*Consulte os *Manuais de Instruções do DFS*, para obter informações sobre a respectiva operação.

A. Configuração

1. Entre nos parâmetros MSU1 do painel da máquina.
 - a. Aperte a tecla Manual.
 - b. Aperte a tecla E Next.
 - c. Aperte a tecla A MC.
 - d. Aperte e segure a tecla D até a tela mudar.
 - e. Entre com o código ABCBC e aperte a tecla E Enter.
 - f. Aperte a tecla D MSU.
 - g. Com as teclas Setas, siga até o parâmetro 15 Network e altere de 0 para 1
 - h. Aperte a tecla Manual e confirme as alterações.



2. Pressione e mantenha apertada a tecla Rede para entrar nas configurações.



3. Pressione a tecla C de configuração da rede.

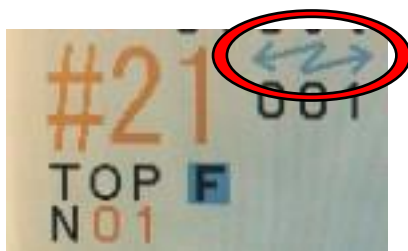
IP Address deverá ser o endereço exclusivo de IP da máquina

Host Address deverá ser o mesmo IP fixo do computador.



4. Pressione a tecla Rede para sair e confirmar as alterações com YES.
5. Desligue a máquina. Tenha certeza que o software DFS esteja instalado e corretamente configurado. Certifique-se também que o cabo de rede "cross" está conectado no computador e na máquina.

6. Ligue a máquina. A mesma deverá reconhecer a conexão. Verifique o status do “raio” no painel, que indicará se há ou não conexão:



COM CONEXÃO



SEM CONEXÃO

B. Transferência

1. Pressione a tecla **Rede**, para abrir a tela de Rede.
2. Pressione a tecla E Next.

3. Pressione a tecla A



4. Confirme na tecla E  para importar o desenho.

5. Quando a importação é concluída, a tela regressa ao Menu Iniciar, mas o bordado importado mantém-se selecionado.